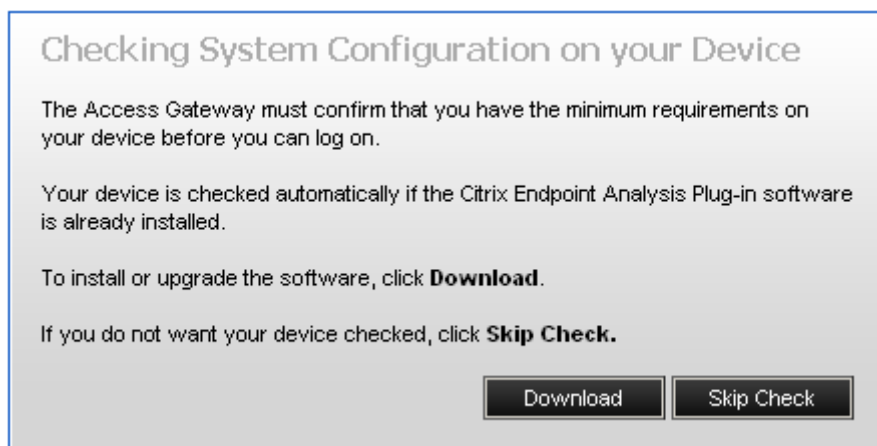


Førstegangs pålogging ny hjemmekontorløsning for Helse Midt-Norge

Start en nettleser og gå til følgende adresse: <https://login.helse-midt.no>.

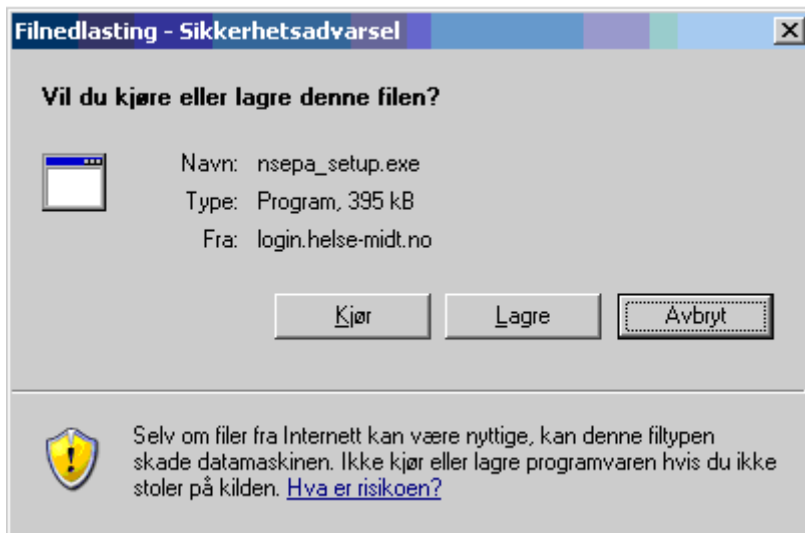
Ved første oppkobling vil du få spørsmål om å laste ned og installere programvare for bla å sjekke om PC'en din er en pc levert av arbeidsgiver og oppfyller de krav som stilles for å få tilgang til hjemmekontor. Krav om at PC skal være levert av arbeidsgiver gjelder for de brukere som skal ha tilgang til kliniske applikasjoner på hjemmekontor.

Klikk **Download** for å gå videre.



Avhengig av sikkerhetsinnstillinger på PC'en, starter nå nedlastingen.

Trykk på **Run/Kjør**.

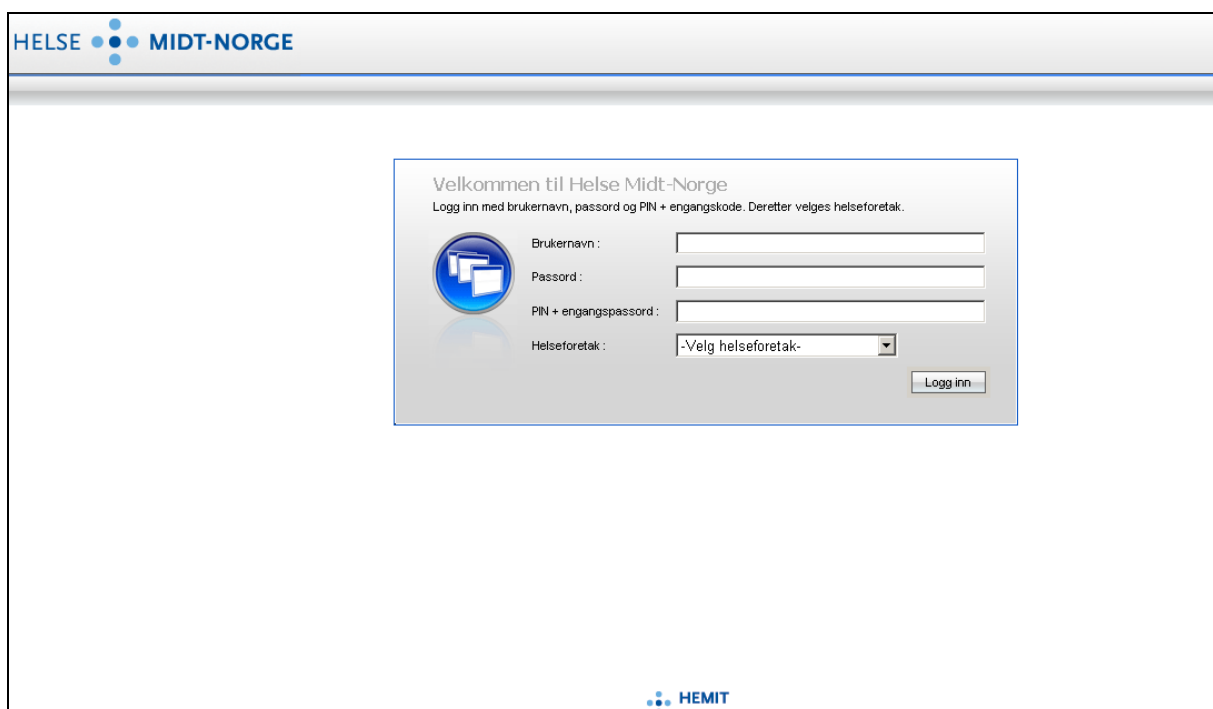


Hvis det ikke kommer opp en **Run/Kjør** knapp, så må du velge **Save/Lagre**. Lagre filen til ett sted på PC'en din og så kjøre filen derfra.

Når innloggingsbildet kommer opp, oppgir du Brukernavn, passord, PIN + engangspassord (pinkode pluss kode fra RSA-brikken) og Helseforetak.

MERK:

- PINkode er en fire sifret kode du selv har valgt.
- Kode fra RSA-brikken er seks sifret og er et engangspassord.
- Totalt 10 siffer registreres i PIN + engangspassord-feltet. (Ved FØRSTE innlogging logger du på uten PIN-kode, altså kun kode fra brikke – 6 siffer)



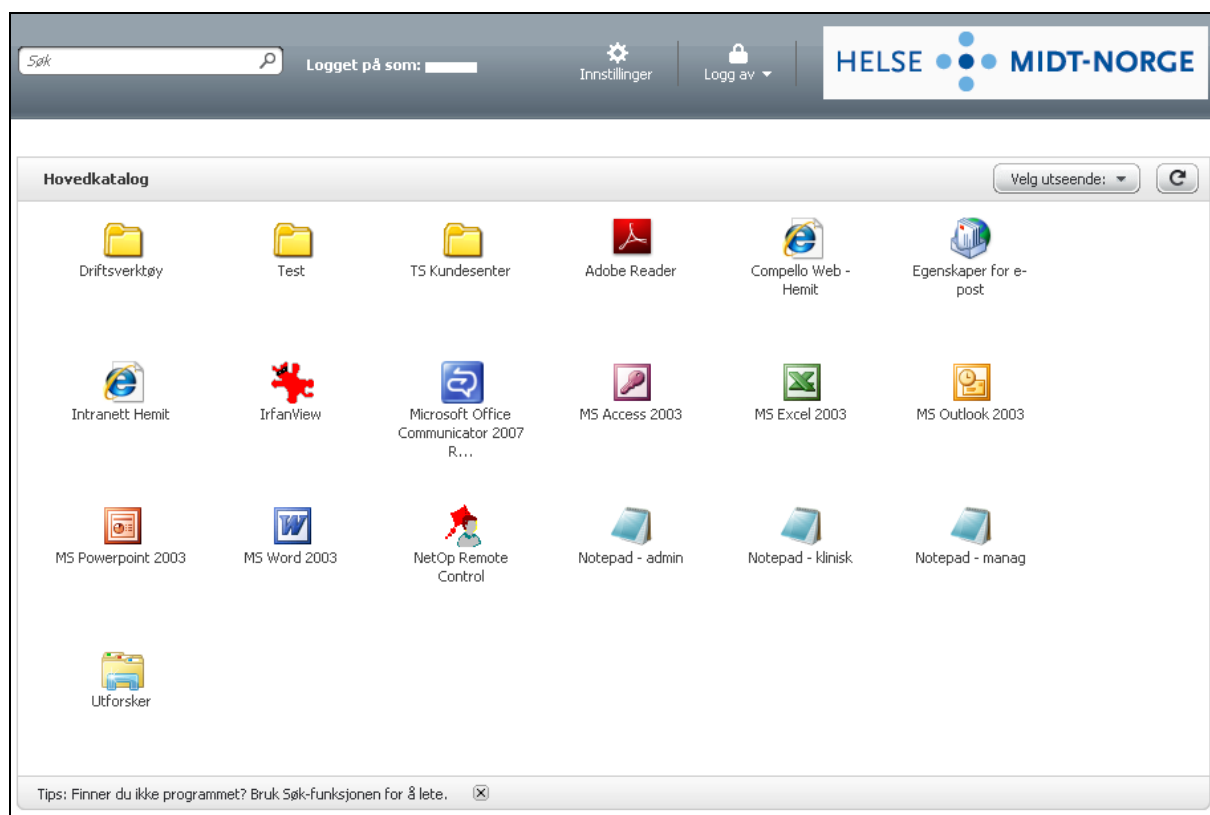
Under Helseforetak finnes følgende valg:

Helseforetak
Helse Nordmøre og Romsdal
Helse Nord-Trøndelag
Helse Sunnmøre
Hemit
RHF
Rusbehandling Midt-Norge
St.Olavs Hospital
Sykehusapotekene i Midt-Norge

Etter innlogging vil du få tilgang til dine applikasjoner. Applikasjonene blir presentert i en meny, som du ser eksempel på under.

Hvis du har tilgang til kliniske applikasjoner, vil disse være samlet i en egen mappe.

Nå kan du klikke på den applikasjonen du ønsker å starte:



Se dokumentet 20110606 – Mer informasjon om ny hjemmekontorløsning.doc for mer informasjon om løsningen.